



AUTENTICACIÓN DE MÚLTIPLES FACTORES (MFA)

¿Qué es autenticación de múltiples factores?

Es una configuración de seguridad que se habilita en la gran mayoría de plataformas, donde existe una combinación de criterios que deben cumplirse para que el usuario vuelva a acceder a los recursos.

Por ejemplo, acceder a las credenciales de correo electrónico junto con un código de verificación que le llegara al teléfono.

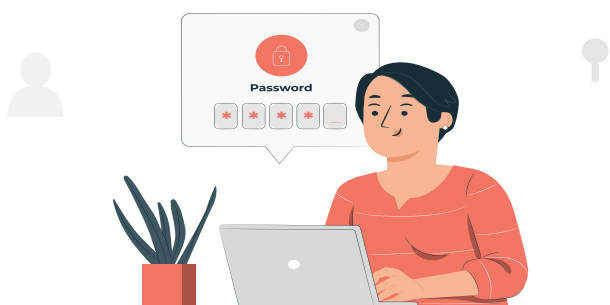


Este tipo de métodos se habilitan para aumentar la seguridad de las cuentas de usuario, así disminuir el robo de información y suplantación de identidad

Tipos de autenticación múltiples factores

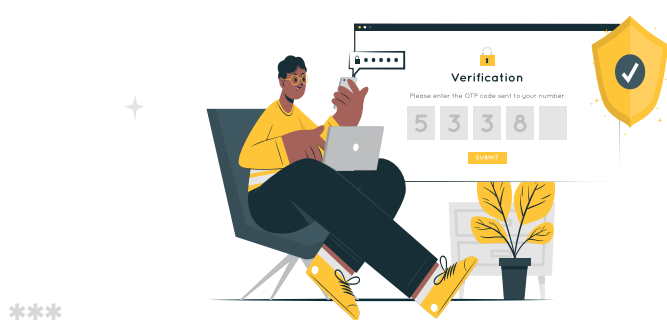
01

Usuario y contraseña (no recomendada)



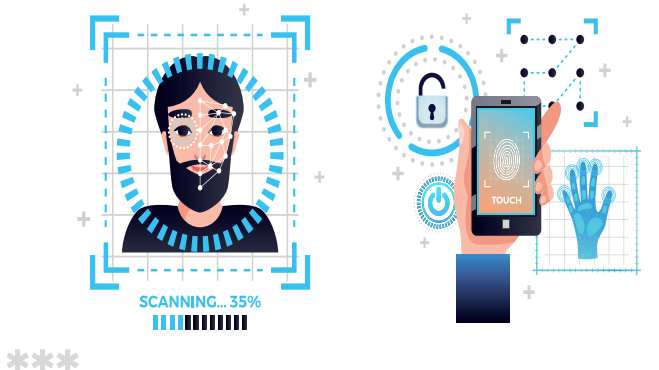
02

Códigos temporales de un solo uso, enviados a una aplicación móvil



03

Autenticación biométrica en forma de huella dactilar, rostro de un usuario o voz



04

Códigos QR, tarjeta inteligente o firma digital



Se recomienda siempre activar la autenticación múltiple factor, para robustecer la seguridad de su cuenta. Con estos pequeños pasos puede mantener su información a salvo.

